

جواهر

شقق

JAWAHER RESIDENCES

عيش حياة الشاطئ!  
Live the beachfront lifestyle!

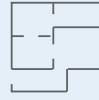
46,000+



وحدة سكنية

Planned Residential Units

12M



إجمالي المساحة الطابقية (قدم مربع)

Gross Floor Area (SQFT)

18KM

أراضٍ على الواجهة البحرية  
Waterfront Land

18

مشروع متعدد الاستخدامات  
Mixed-use Projects

11

مدينة  
Cities

7

دول  
Countries

## نبذة عن إيجل هيلز

إيجل هيلز هي شركة خاصة للاستثمار والتطوير العقاري تتخذ من أبوظبي مقراً لها وتركز جهودها على تطوير مراكز مجتمعية ووجهات جديدة ضمن أبرز الأسواق الناشئة، وتستند هذه المشاريع الرئيسية إلى أحدث الابتكارات التكنولوجية والذكاء التي من شأنها دفع عجلة تشييد مجتمعات راقية ومتكاملة تعزز التنوع الاقتصادي المحلي وتخلق العديد من فرص العمل. وتختص إيجل هيلز ببناء مجتمعات متميزة تضمن أسلوب حياة متكامل للسكان، حيث تعمل على تطوير أضخم المشاريع متعددة الاستخدامات، والتي تشمل المجمعات السكنية والتجارية والفنادق ومرافق البيع بالتجزئة والرعاية الصحية. وتعمل الشركة حالياً على تطوير مشاريع رائدة في كل من البحرين وإثيوبيا والأردن والمغرب وسلطنة عُمان وصربيا ودولة الإمارات.

## ABOUT EAGLE HILLS

Eagle Hills is an Abu Dhabi-based private real estate investment and development company, focused on creating new city hubs and flagship destinations in emerging markets. These master-planned projects draw on the latest technologies to build integrated lifestyle communities that energize and diversify the local economy and create jobs. Eagle Hills is a provider of premium lifestyles; we design and implement mixed use projects including residential and commercial property, hospitality venues, shopping malls, retail and healthcare facilities. The company is currently developing mixed-use projects in Bahrain, Ethiopia, Jordan, Morocco, Oman, Serbia and the UAE.



جزيرة مريم  
MARYAM ISLAND

## نبذة عن جزيرة مريم

حياة فاخرة على الواجهة البحرية في قلب الشارقة.

تعتبر جزيرة مريم مشروعاً فريداً من نوعه يوفر حياة فاخرة على الواجهة البحرية في إمارة الشارقة. ويحتضن المشروع الواقع في وسط المدينة، والمتفرد بإطلالة خلابة على الخليج العربي، شقق سكنية مجهزة بأحدث المرافق المتطورة والتجارب الراقية لينعم الزوار والملوك والضيوف بتجربة لا مثيل لها.

## ABOUT MARYAM ISLAND

### PREMIUM WATERFRONT LIVING IN THE HEART OF SHARJAH

Maryam Island is the first-of-its-kind luxury waterfront development in Sharjah. Located in downtown Sharjah and overlooking the Arabian Gulf, Maryam Island offers residential apartments set amidst a wealth of upscale experiences and amenities, giving visitors, tenants, owners and guests the experience of a lifetime.



المساحة المخصصة للبناء

**5,000,000** sqft

Plot Size

المساحة الكلية للأرض

**6,000,000** sqft

Gross Floor Area

متاجر ومطاعم ومقاه

**140,000** sqft

Retail / F&B GLA

شقق سكنية

**4,800** Units

Residential Apartments

فنادق

**300** Rooms

Hotels

الوجهة المثالية للرفاهية ونمط الحياة المترف في الشارقة. يتجلى حجم جزيرة مريم وفخامتها بلاغة من خلال الممشى الممتد على مساحة 900 متر، متفرداً بإطلالات خلابة على البحر والشاطئ ومرافق ترفيهية متكاملة، ومحلات التسوق والمطاعم والمقاهي الراقية التي تقدم تجربة استثنائية. وتكتمل القيمة الفريدة التي تضيفها الجزيرة لتجربة المقيمين والزوار من خلال مجموعة من الفنادق والسوق والمنتجع الصحي والنادي الرياضي وأحواض السباحة ومناطق لعب الأطفال.

The ultimate leisure and lifestyle destination in Sharjah, Maryam Island's scale and grandeur is eloquently expressed by its 900m promenade, with stunning sea and beach views, fabulous entertainment, alluring shopping and dining experiences.

A range of outstanding hotels, a Souq, spa, fitness club, swimming pools and children's play areas complement the Island's unique value proposition for residents and visitors.



جزيرة مريم  
MARYAM ISLAND

15 KM  
مطار الشارقة الدولي  
Sharjah International  
Airport

5 KM  
مركز اكسبو الشارقة  
Expo Centre Sharjah

15 KM  
جامعة الشارقة  
University of Sharjah

10 KM  
مطار دبي الدولي  
Dubai International Airport

25 KM  
برج خليفة  
Burj Khalifa



# جواهر

JAWAHER RESIDENCES



# جواهر

JAWAHER RESIDENCES





## جواهر ريزيدنسز

"جواهر ريزيدنسز" هو أحدث إضافة إلى مشروع "جزيرة مريم"، حيث استوحى تصميمه من سمات الهندسة المعمارية العصرية التي يمتاز بها المشروع، ويقدم لسكانه كافة وسائل الراحة والرفاهية التي يتميز بها مجمع "جزيرة مريم" السكني.

يتألف المبنى من ٩ طوابق سكنية، ويشمل ١٩٨ وحدة سكنية تتراوح بين الاستديوهات والشقق بأربع غرف نوم، كما يضم مجموعة متنوعة من المرافق التي تلبي احتياجات السكان من جميع الأعمار. وتتميز التصميم الداخلي للوحدات السكنية بألوانها التي تتراوح بين البيج والبني، فيما تعكس تصاميمها الخارجية تمازجاً فريداً بين الحداثة والعراقة.

يقع المشروع في مدينة الشارقة ويتميز بموقعه المتميز مقابل "بحيرة الخان"، كما يطل على بوليفارد "جزيرة مريم" ويوفر إمكانية الوصول إلى شارع "الكورنيش" بسهولة، إلى جانب مجموعة متنوعة من المقاهي والمطاعم وغيرها من المرافق.

## JAWAHER RESIDENCES

Inspired by the modern architecture of Maryam Island, Jawaher Residences is the newest addition to the Maryam Island masterplan, providing residents with the comforts and conveniences of a beachfront community.

Equipped with 198 units ranging from studio to four-bedroom units, the nine-storey development offers a wide range of amenities and offerings for all ages. The interiors feature subtle colour schemes of beige and brown, while the exteriors reflect a unique blend of modernism and traditionalism.

Located at the heart of Downtown Sharjah, Jawaher Residences is situated across the picturesque Al Khan lagoon with scenic views of the Maryam Island boulevard and offers easy accessibility to the corniche road and other amenities which include a variety of cafes, dining spaces, and other attractions.





المساحة الطابقية الإجمالية  
Gross Floor Area

**227,118 SQFT**



عدد الوحدات  
Number of Units

**198**

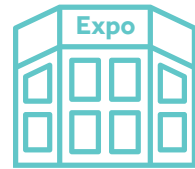
## مشروع جواهر ريزيدنسز JAWAHER RESIDENCES



منظومة إضاءة وتجهيزات  
كهربائية عالية الجودة  
High-quality lighting  
and electrical devices



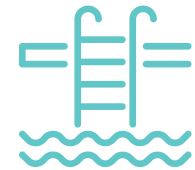
يقع قرب منطقة "الخان" التراثية  
Located near Al Khan Heritage District



يقع على بعد أقل من 5 كلم عن "مركز  
اكسبو الشارقة"  
Less than 5 kms from Expo  
Centre Sharjah



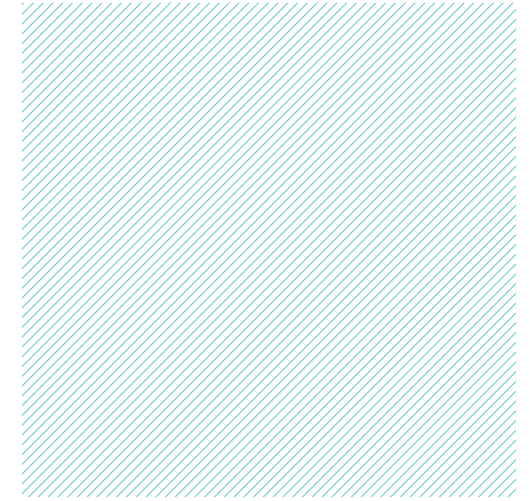
كاميرات مراقبة في  
المناطق المشتركة  
Surveillance cameras  
in common areas



مرافق متكاملة تشمل مسبح للكبار؛ ومسبح  
ومنطقة لعب للأطفال؛ ومساحات خضراء تتضمن  
منطقة للجلوس والاسترخاء  
Integrated facilities, including adults' pool,  
children's swimming pool and play area, and  
a seating area surrounded by lush greenery



يقع على بعد أقل من 10 كلم  
عن مطار دبي الدولي  
Less than 10 kms from Dubai  
International Airport

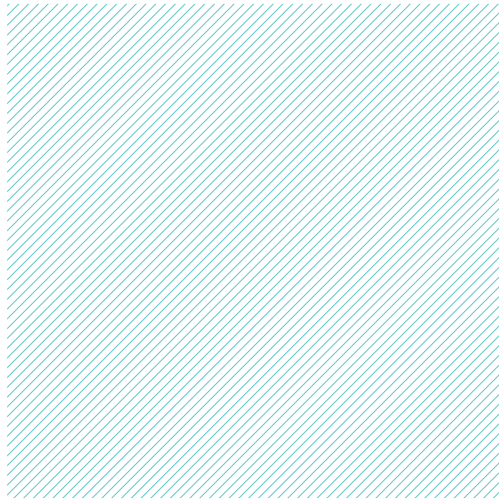


## الأناقة في المنزل

يتفرد البناء بجمالية تصميمه وتميز وتطور مرافقه، وتنوع مساحات وحداته السكنية، بالإضافة إلى إطلالات على الواجهة البحرية وبوليفارد جزيرة مريم، ليرتقي بمعايير الفخامة والرفاهية ويتيح لقاطنيه تجربةً سكنية استثنائية.

## ELEGANCE AT HOME

The unique design, advanced facilities, diversity of residential units, and views of the waterfront and Maryam Island Boulevard set Jawaher Residences apart, raising the standards of luxury and well-being, and providing residents with an exceptional lifestyle.



## تجربة حياة فاخرة

صُمِّم "جواهر ريزيدنسز" ليناسب جميع الأعمار، إذ يقدم مجموعة متنوعة من وسائل الراحة بما فيها مسبح خاص، ومسبح للأطفال، ومنطقة لعب للأطفال، ومنصة مطلية على المناظر الطبيعية مع منطقة جلوس واسعة.

## QUALITY LIFESTYLE

Designed to cater to all ages, Jawaher Residences offers a diverse array of amenities and ensures access to a beachfront community with a variety of dining and retail choices, along with a 4,000 sqm community park equipped with walking and jogging tracks, and ample greenery to enjoy.





جزيرة مريم  
MARYAM ISLAND

---

جواهر  
شقق

JAWAHER RESIDENCES

800-3423  
[www.maryamisland.me](http://www.maryamisland.me)



EAGLE  
HILLS



شروق  
SHUROOQ