

سحاب
رزيدنسز

SAHAB RESIDENCES



منزلك، ملاذك
Your home, your place

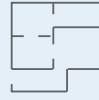
46,000+



وحدة سكنية

Planned Residential Units

12M



إجمالي المساحة الطابقية (قدم مربع)

Gross Floor Area (SQFT)

18KM

أراضٍ على الواجهة البحرية
Waterfront Land

18

مشروع متعدد الاستخدامات
Mixed-use Projects

11

مدينة
Cities

7

دول
Countries

نبذة عن إيجل هيلز

إيجل هيلز هي شركة خاصة للاستثمار والتطوير العقاري تتخذ من أبوظبي مقراً لها وتركز جهودها على تطوير مراكز مجتمعية ووجهات جديدة ضمن أبرز الأسواق الناشئة، وتستند هذه المشاريع الرئيسية إلى أحدث الابتكارات التكنولوجية والذكاء التي من شأنها دفع عجلة تشييد مجتمعات راقية ومتكاملة تعزز التنوع الاقتصادي المحلي وتخلق العديد من فرص العمل. وتختص إيجل هيلز ببناء مجتمعات متميزة تضمن أسلوب حياة متكامل للسكان، حيث تعمل على تطوير أضخم المشاريع متعددة الاستخدامات، والتي تشمل المجمعات السكنية والتجارية والفنادق ومرافق البيع بالتجزئة والرعاية الصحية. وتعمل الشركة حالياً على تطوير مشاريع رائدة في كل من البحرين وإثيوبيا والأردن والمغرب وسلطنة عُمان وصربيا ودولة الإمارات.

ABOUT EAGLE HILLS

Eagle Hills is an Abu Dhabi-based private real estate investment and development company, focused on creating new city hubs and flagship destinations in emerging markets. These master-planned projects draw on the latest technologies to build integrated lifestyle communities that energize and diversify the local economy and create jobs. Eagle Hills is a provider of premium lifestyles; we design and implement mixed use projects including residential and commercial property, hospitality venues, shopping malls, retail and healthcare facilities. The company is currently developing mixed-use projects in Bahrain, Ethiopia, Jordan, Morocco, Oman, Serbia and the UAE.



جزيرة مريم
MARYAM ISLAND

نبذة عن جزيرة مريم

حياة فاخرة على الواجهة البحرية في قلب الشارقة.

تعتبر جزيرة مريم مشروعاً فريداً من نوعه يوفر حياة فاخرة على الواجهة البحرية في إمارة الشارقة. ويحتضن المشروع الواقع في وسط المدينة، والمتفرد بإطلالة خلابة على الخليج العربي، شقق سكنية مجهزة بأحدث المرافق المتطورة والتجارب الراقية لينعم الزوار والملوك والضيوف بتجربة لا مثيل لها.

ABOUT MARYAM ISLAND

PREMIUM WATERFRONT LIVING IN THE HEART OF SHARJAH

Maryam Island is the first-of-its-kind luxury waterfront development in Sharjah. Located in downtown Sharjah and overlooking the Arabian Gulf, Maryam Island offers residential apartments set amidst a wealth of upscale experiences and amenities, giving visitors, tenants, owners and guests the experience of a lifetime.



المساحة المخصصة للبناء
5,000,000 sqft
Plot Size

المساحة الكلية للأرض
6,000,000 sqft
Gross Floor Area

متاجر ومطاعم ومقاه
140,000 sqft
Retail / F&B GLA

شقق سكنية
4,800 Units
Residential Apartments

فنادق
300 Rooms
Hotels

موقع مثالي

الوجهة المثالية للرفاهية ونمط الحياة المترف في الشارقة. يتجلى حجم جزيرة مريم وفخامتها بلاغة من خلال الممشى الممتد على مساحة 900 متر، متفرداً بإطلالات خلابة على البحر والشاطئ ومرافق ترفيهية متكاملة، ومحلات التسوق والمطاعم والمقاهي الراقية التي تقدم تجربة استثنائية. وتكتمل القيمة الفريدة التي تضيفها الجزيرة لتجربة المقيمين والزوار من خلال مجموعة من الفنادق والسوق والمنتجع الصحي والنادي الرياضي وأحواض السباحة ومناطق لعب الأطفال.

IDEAL LOCATION

The ultimate leisure and lifestyle destination in Sharjah, Maryam Island's scale and grandeur is eloquently expressed by its 900m promenade, with stunning sea and beach views, fabulous entertainment, alluring shopping and dining experiences.

A range of outstanding hotels, a Souq, spa, fitness club, swimming pools and children's play areas complement the Island's unique value proposition for residents and visitors.





مريم جيت رزیدنسز

يقع مشروع مريم جيت رزیدنسز بالقرب من مشروع مريم بيتش رزیدنسز، مكتملاً للمخطط الرئيسي السكني لجزيرة مريم، والمكون من ٧ مبانٍ منخفضة الارتفاع توفر سهولة الوصول إلى البوليغارد التجاري الرئيسي في الجزيرة، والحدائق الداخلية والشاطئ الخاص بالجزيرة. ويمزج المشروع بمساحاته بين فن العمارة العربية المعاصرة وشعور الخصوصية المجتمعي الفريد وقد صُمم المشروع لكل من يرغب بالاستمتاع بحياة نشطة وأسلوب حياة عصري. وتكتمل التجربة الاستثنائية التي يقدمها المشروع بحديقة ومناظر خلابة ومجموعة واسعة من المرافق الترفيهية. وتتميز الوحدات السكنية المتواجدة على الطابق الأرضي بسهولة الوصول إلى المرافق المشتركة والبوليفارد.

MARYAM GATE RESIDENCES

Maryam Gate Residences, located next to Maryam Beach Residence, complements Maryam Island's residential masterplan with six low-rise buildings providing easy access to the main retail boulevard, gardens, parks and the island's own beach. Blending contemporary Arabic architecture with a private, community feel, this is a space designed for those seeking comfort and the ultimate modern living and active lifestyles. A beautiful landscaped park and array of leisure and recreation facilities complete the development.



سحاب

رزیڈنسسز

SAHAB RESIDENCES



سحاب

رزیدنسز

SAHAB RESIDENCES



سحاب رزیدنسز

يعكس مشروع سحاب رزیدنسز فخامة العيش في الشارقة ويجمع بين جمال التصميم الحديثة مع عراقة العناصر التقليدية ليقدم شققاً سكنية فاخرة بلمسات نهائية مُتقنة.

يضم المبنى ٥٤ وحدةً سكنية بمساحات مختلفة، بدءاً من الاستديوهات وصولاً إلى الشقق التي تضم ثلاث غرف نوم، ما يوفر خيارات متنوعة تلبي جميع الأذواق. وتتميز الشقق المطلّة على المناظر الطبيعية بحديقة خاصة واسعة توفر لسكانها وصولاً مباشراً إلى حوض سباحة ومنطقة ألعاب للأطفال.

ويتميز المشروع السكني بموقعه الفريد حيث يوفر إمكانية الوصول بسهولة إلى المنتزه المجتمعي والواجهة البحرية في جزيرة مريم، كما يضم منطقة ألعاب مشتركة في الهواء الطلق للأطفال وصالة ألعاب رياضية مشتركة وغرفة متعددة الأغراض، كما يوفر إطلالات خلّابة على أفق الشارقة.

SAHAB RESIDENCES

A touchstone of luxury living in Sharjah, Sahab Residences blends modern design with traditional elements to offer residents deluxe apartments with a high-quality finish.

Featuring 54 apartments, ranging from studios to three bedroom units, the building offers diverse options to suit all tastes. Apartments located on the landscaped podium boast an expansive private garden, offering residents direct access to a swimming pool and children's play area.

Residents will benefit from easy access to Maryam Island Park and beach front, in addition to an outdoor kids play area, shared gym and multipurpose room. Sahab Residences overlooks the stunning Sharjah skyline, offering uninterrupted views of the city.



المساحة الطابقية الإجمالية
Gross Floor Area

4,555 sqm



عدد الوحدات

Number of Units

54

سحاب رزیدنسز

SAHAB RESIDENCES



وحدات استوديو، وشقق تضم
غرفة أو غرفتين أو ثلاث غرف نوم
Includes studio apartments,
1, 2 & 3 bedroom apartments



موقع متميز على الواجهة البحرية
Ideally situated by the beachfront



يقع بالقرب من المنتزه المجتمعي
في جزيرة مريم
Walking distance from
Maryam Island Park



يقع بالقرب من المحال التجارية
والمرافق الترفيهية في جزيرة مريم
Close proximity to retail and leisure
offerings on Maryam Island



سهولة الوصول إلى حوض سباحة للكبار
وآخر للصغار، بالإضافة إلى صالة ألعاب
رياضية ومنطقة خضراء
Easy access to an adults' pool,
kids pool a gym and a lawn

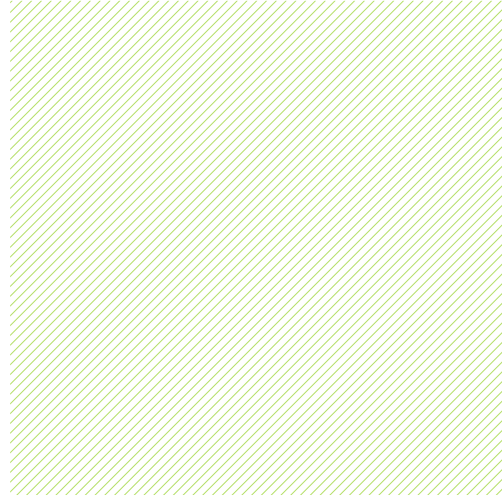


أجواء داخلية مريحة

تجمع الديكورات الداخلية الرائعة بين المناظر الطبيعية التقليدية للشارقة مع جمال التصاميم الحديثة، ما يضفي على الوحدات السكنية أجواءً نابضة بالحياة.

SERENITY AT HOME

The stunning interiors combine the traditional landscape of Sharjah with modern design aspects to offer residents a vibrant living environment.



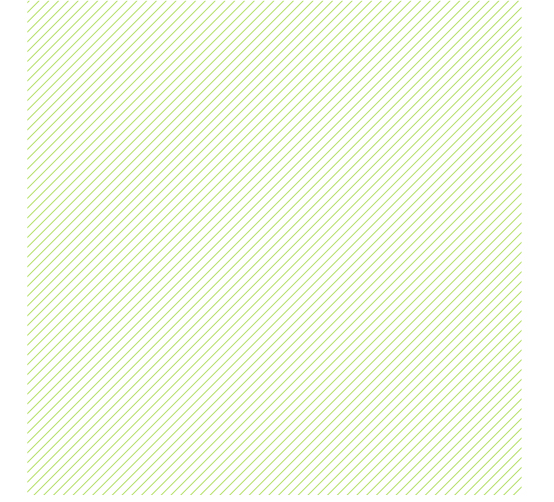
فخامة المعيشة بإطلالة بحرية

يتميز المشروع بلمسات نهائية مميزة ومساحات خارجية عديدة تجسد جميعها معنى فخامة المعيشة في المجمعات السكنية في الشارقة.

LUXURY LIVING WITH SEA VIEW

The Residences are complete with high quality finishes and plenty of outdoor space for residents to enjoy the best community living Sharjah has to offer.





بيئة مجتمعية مزدهرة

يقع سحاب ريزيدنسز ضمن مجمّع مريم جيت ريزيدنسز في جزيرة مريم، ويضم مجموعةً من مرافق الراحة ووجهات البيع بالتجزئة والمساحات المجتمعية المريحة.

A THRIVING COMMUNITY

Sahab Residences is set within the Maryam Gate Residences community on Maryam Island, which is equipped with a range of lifestyle amenities, retail offerings and convenient social spaces.



جزيرة مريم
MARYAM ISLAND

سحاب
رزيدنسز

SAHAB RESIDENCES

800-3423
www.maryamisland.me



EAGLE
HILLS



شروق
SHUROOQ